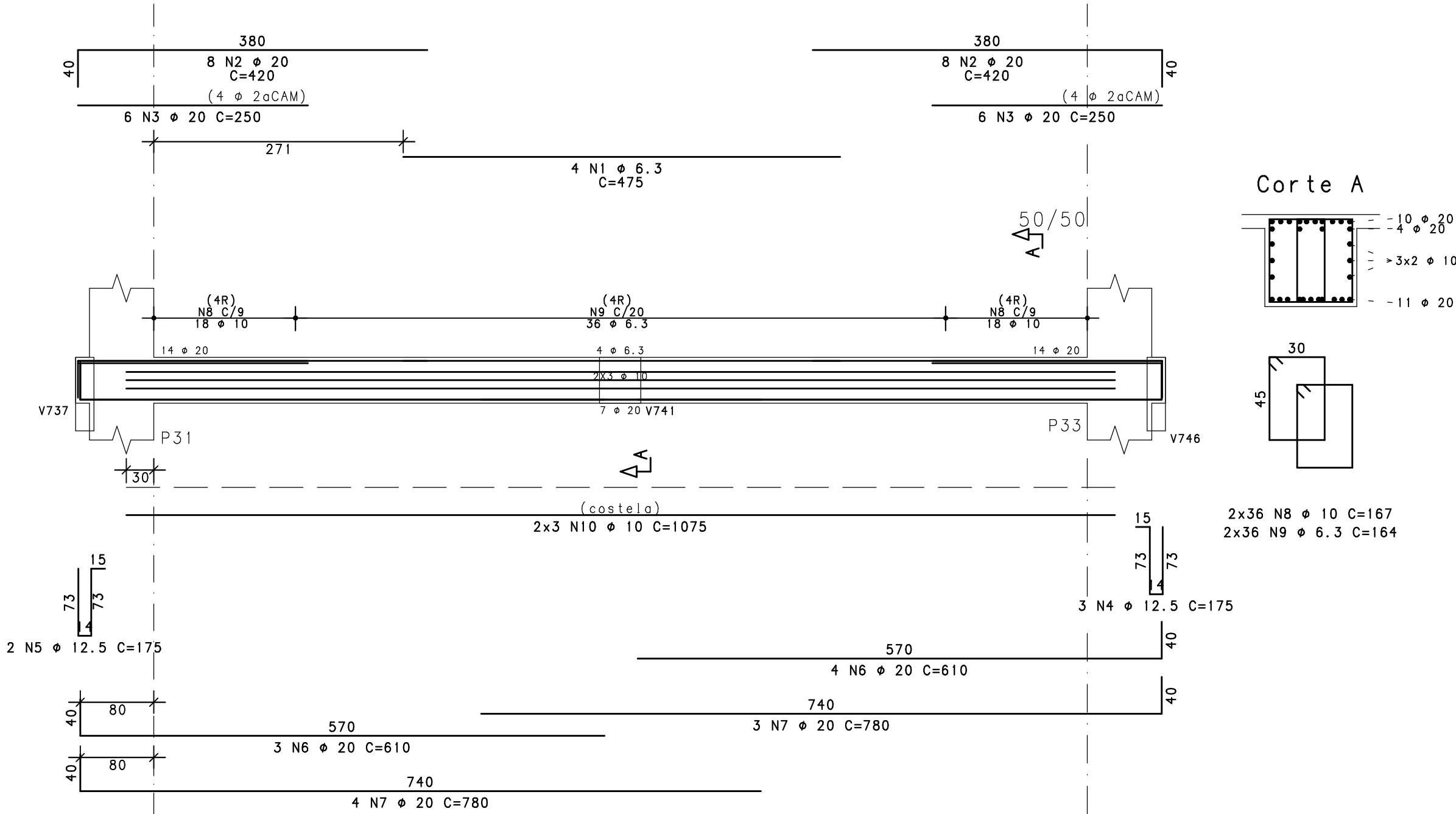
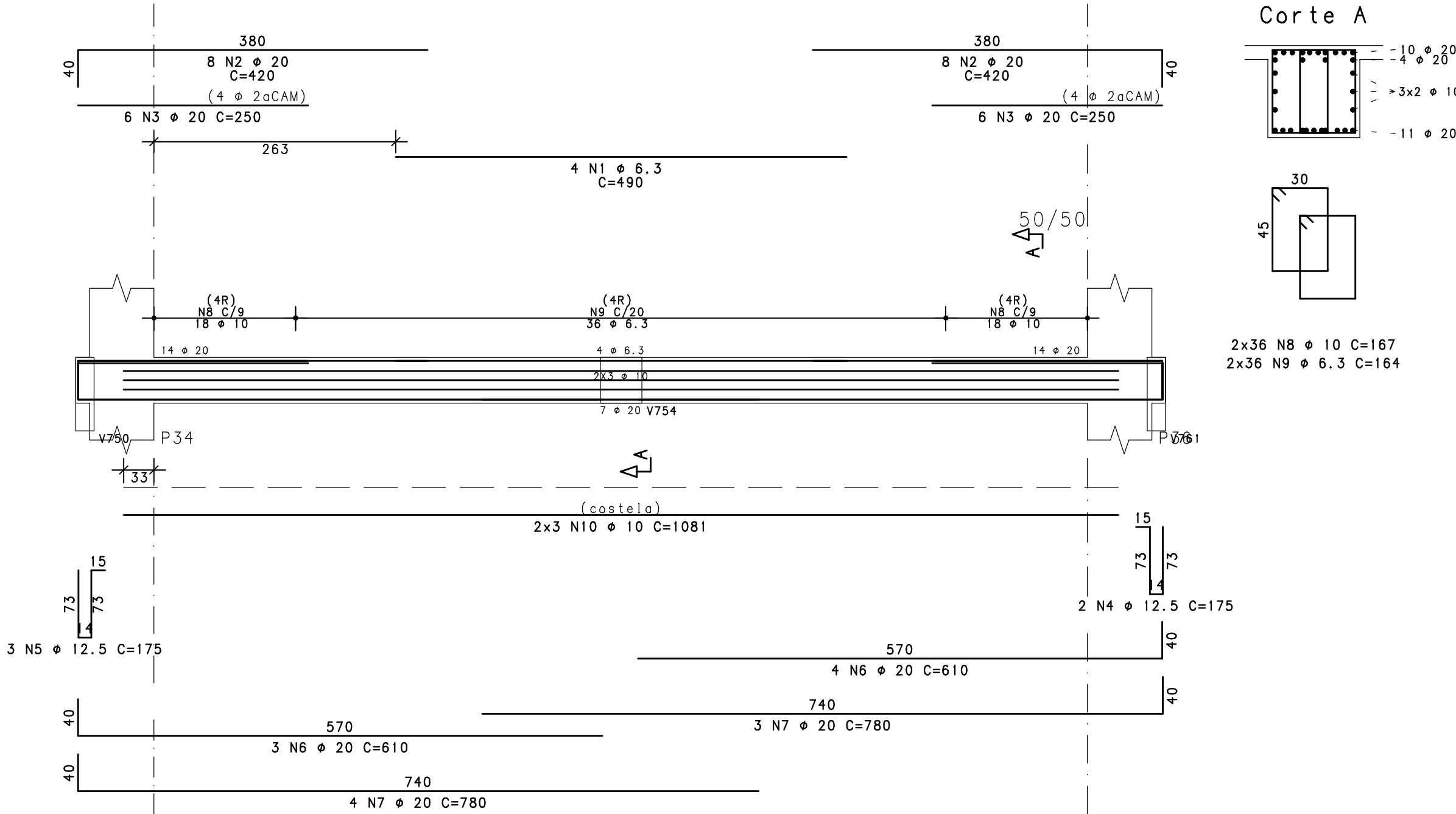


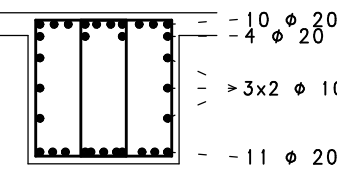
V716



V717

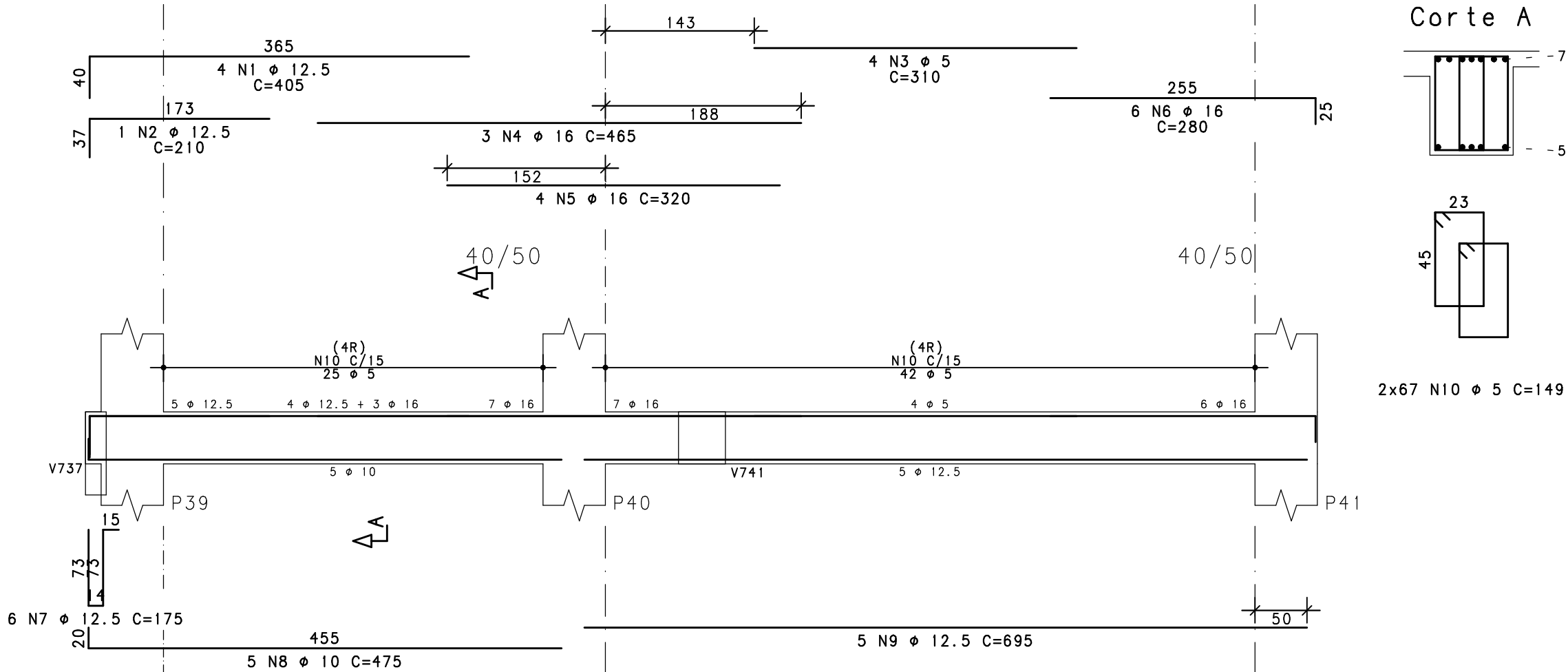


Corte A

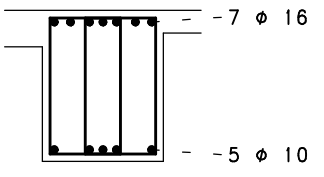


2x36 N8 Ø 10 C=167
2x36 N9 Ø 6.3 C=164

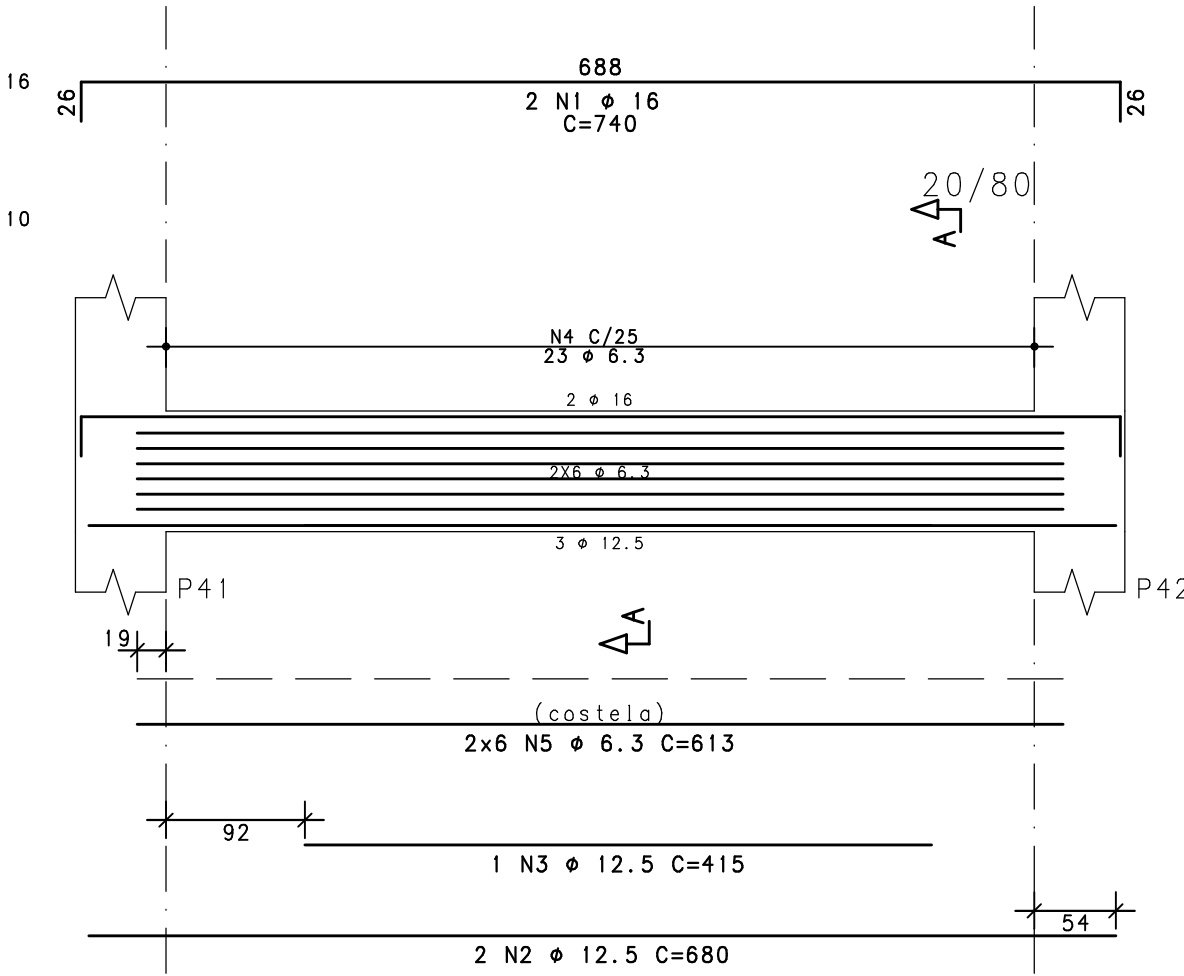
V718



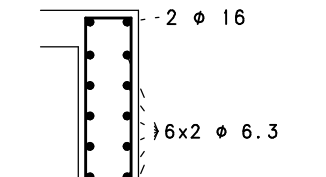
Corte A



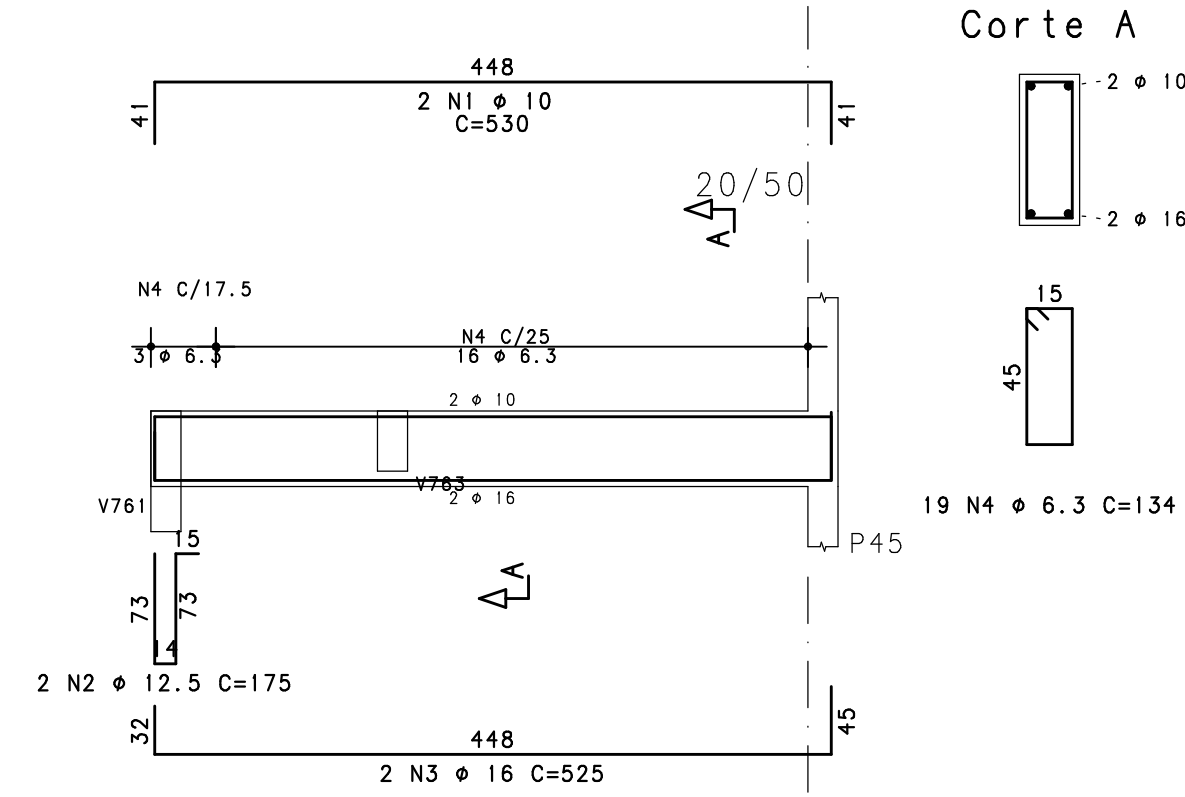
V719



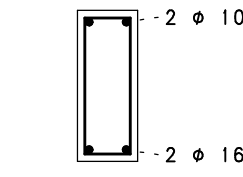
Corte A



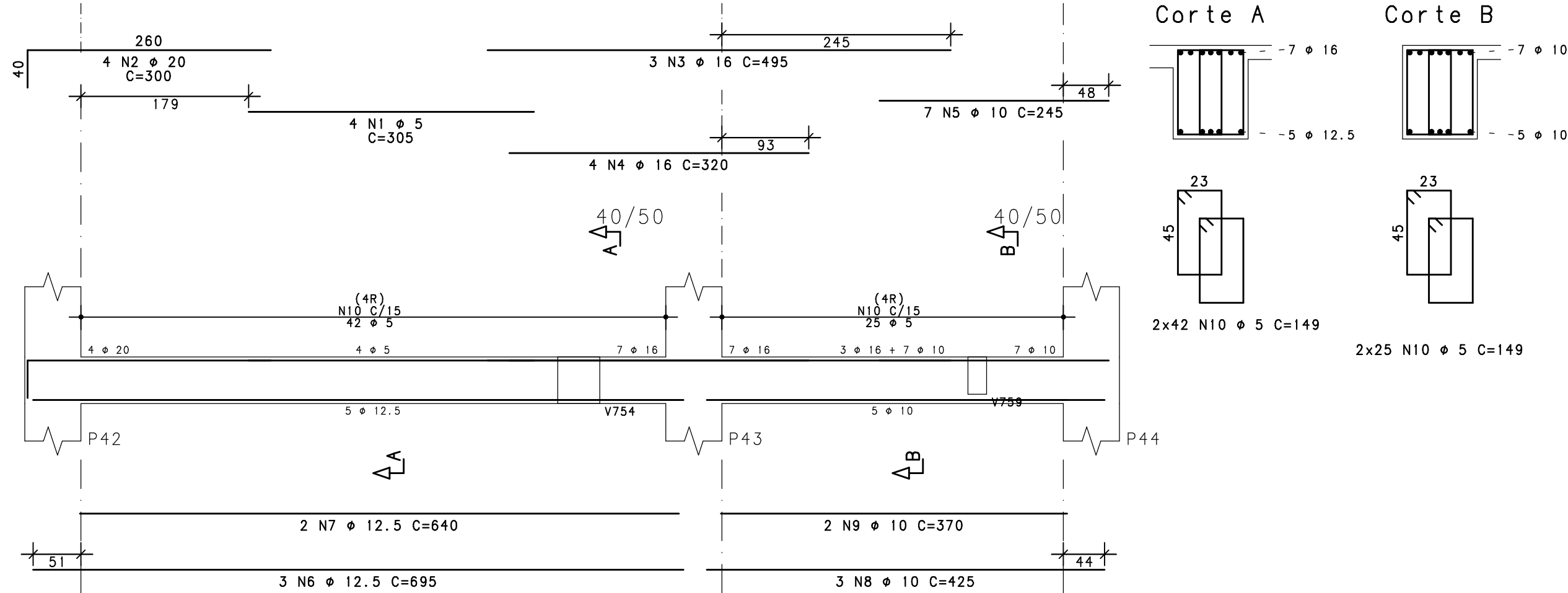
V721



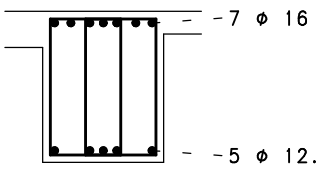
Corte A



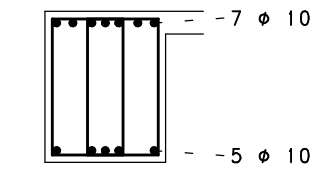
V720



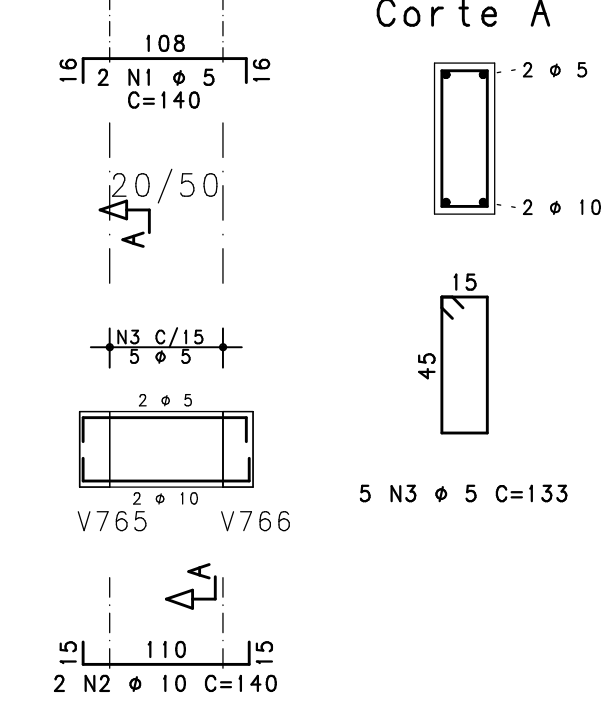
Corte A



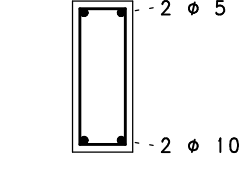
Corte B



V726



Corte A



NOTAS

- DIMENSÕES EM CENTÍMETROS, ELEVACOES EM METROS
- CONCRETO ESTRUTURAL:
Fck>= 20 MPa (ESTACAS TIPO RA12) - ARGAMASSA;
CONSUMO DE CIMENTO>=600,0kg/m3; RELACAO A/C ENTRE 0,5 E 0,6;
AGREGADO - AREIA.
Fck>= 30 MPa (DEMAIS ELEMENTOS ESTRUTURAIS): CONSUMO DE CIMENTO
CONSUMO DE CIMENTO >=320,0kg/m3.
- FATOR AGUA/CEMENTO MÁXIMO: 0,60
- CLASSE DE AGRESSIVIDADE II - URBANA
- MÓDULO DE ELASTICIDADE INICIAL A 28 DIAS IGUAL A 30670 MPa
- REALIZAR OS PROCEDIMENTOS DE CURA, RETIRADA DE FORMAS E DO
ESCORAMENTO CONFORME NBR 14931:2004 E MEMORIAL DESCRITIVO.
PROCEDER COM A CURA OMIDA POR NO MÍNIMO 07 (SETE) DIAS OU
UTILIZAR A CURA QUÍMICA DOS ELEMENTOS DE CONCRETO.
- A EXECUÇÃO DA ESTRUTURA DEVERÁ CONTAR COM O ACOMPANHAMENTO DE UM
TECNOLOGISTA DE CONCRETO
- O ENGENHEIRO RESPONSÁVEL PELA OBRA DEVERÁ OBEDECER AS
RECOMENDAÇÕES DAS NORMAS TÉCNICAS APLICÁVEIS, DEDICANDO ESPECIAL
ATENÇÃO ÀS SEGUINTE ATIVIDADES:
8.1. CONCRETO: PREPARO, CONTROLE, RECEBIMENTO, TRANSPORTE,
LANÇAMENTO, ADENSAMENTO E CURA
8.2. FORMA: CONFERÊNCIA DAS MEDIDAS E POSIÇÕES, LIMPEZA,
ESTANQUEIDADE, SATURAÇÃO DAS FORMAS ABSORVENTES (RETIRAR
EXCESSO DE AGUA), CUIDADO COM O USO DOS DESMOLDANTES
E RETIRADA DAS FORMAS
- 8.3. ARMACÃO: LIMPEZA, MONTAGEM, COBRIMENTO (USO DE ESPACADORES
PLÁSTICOS ADEQUADOS), E GARANTIA DA POSIÇÃO DAS ARMADURAS
ANTES E DURANTE A CONCRETAGEM
- COBRIMENTO MÍNIMO DA ARMADURA:
LAJES=2,0cm; VIGAS E PILARES=2,5cm; BLOCOS=5,0CM; ESTACAS=4,0cm.
OBRA COM RÍGIDO CONTROLE DE QUALIDADE.
- RECOMENDA-SE QUE OS MATERIAIS (ACO E CONCRETO) UTILIZADOS
NESTE PROJETO SEJAM SUBMETIDOS A ENSAIOS TECNOLÓGICOS
- PREVER DRENAGEM E/OU IMPERMEABILIZAÇÃO PARA AS CORTINAS
(CONTENCÕES).
- CONFERIR MEDIDAS NO LOCAL.

ACO	POS	BIT (mm)	QUANT	COMPRIMENTO	
				UNIT (cm)	TOTAL (cm)
V716	50A	1	6.3	4	475
	50A	2	20	16	420
	50A	3	20	12	250
	50A	4	12.5	3	175
	50A	5	12.5	2	175
	50A	6	20	7	610
	50A	7	20	7	780
	50A	8	10	72	167
	50A	9	6.3	72	164
	50A	10	10	6	1075
V717	50A	1	6.3	4	490
	50A	2	20	16	420
	50A	3	20	12	250
	50A	4	12.5	2	175
	50A	5	12.5	3	175
	50A	6	20	7	610
	50A	7	20	7	780
	50A	8	10	72	167
	50A	9	6.3	72	164
	50A	10	10	6	1081
V718	50A	1	12.5	4	405
	50A	2	12.5	1	210
	60A	3	5	4	310
	50A	4	16	3	465
	50A	5	16	4	320
	50A	6	16	6	280
	50A	7	12.5	6	175
	50A	8	10	5	475
	50A	9	12.5	5	695
	60A	10	5	134	149
V719	50A	1	16	2	740
	50A	2	12.5	2	680
	50A	3	12.5	1	415
	50A	4	6.3	23	194
	50A	5	6.3	12	613
V720	60A	1	5	4	305
	50A	2	20	4	300
	50A	3	16	3	495
	50A	4	16	4	320
	50A	5	10	7	245
	50A	6	12.5	3	695
	50A	7	12.5	2	640
	50A	8	10	3	425
	50A	9	10	2	370
	60A	10	5	134	149
V721	50A	1	10	2	530
	50A	2	12.5	2	175
	50A	3	16	2	525
	50A	4	6.3	19	134
V726	60A	1	5	2	140
	50A	2	10	2	140
	60A	3	5	5	133

RESUMO ACO CA 50-60			
ACO	BIT (mm)	COMPR (m)	PESO (kg)
60A	5	433	67
50A	6.3	418	103
50A	10	444	274
50A	12.5	136	131
50A	16	97	152
50A	20	401	989
Peso Total		60A =	67 kg
Peso Total		50A =	1649 kg

EXE	00	PROJETO EXECUTIVO - LICITAÇÃO OBRA	EFICÁCIA	31/07/20
REVCOMP	02	REVISÃO PROJETO EXECUTIVO - REF EXE 2	EFICÁCIA	24/07/20
REVCOMP	01	REVISÃO PROJETO EXECUTIVO - REF EXE	EFICÁCIA	03/07/20
REVCOMP	00	EMISSION INICIAL EXECUTIVO	EFICÁCIA	25/04/20
ANT	01	REVISÃO ANTEPROJETO	EFICÁCIA	20/02/20
ANT	00	EMISSION INICIAL ANTEPROJETO	EFICÁCIA	21/11/19
TIPO	REV	DESCRIÇÃO	DESENHO	DATA

REVISÕES			
MINISTÉRIO PÚBLICO DO ESTADO DE MINAS GERAIS SEDE DAS PROMOTORIAS DE JUSTIÇA DE JUIZ DE FORA			
ENDEREÇO:		ÁREA TERRENO:	
RUA JOSÉ CALIL AHOAGI, LOTE F, BAIXADA DO PARAIBUNA		2.996,30m2	
PRÓPRIETÁRIO:		ÁREA CONSTRUÍDA:	
20.971.057/0001-45		7.266,36m2	
PROCURADORIA GERAL DE JUSTIÇA DO ESTADO DE MINAS GERAIS		CNPJ:	
PROJETO DE ESTRUTURA DE CONCRETO ARMADO		DESENHO	
EMPRESA:		CNPJ:	
ENGENHEIRO FABRÍCIO SILVA LIMA CREA: 80.082/D-MG EFICÁCIA PROJETO E CONSULTORIA LTDA		06.301.115/0001-00	
RESPONSÁVEL TÉCNICO:		CREA:	
NELSON URIAS PINTO GARIGLIO DA SILVA		82.624/D-MG	
CONTEÚDO:		DATA:	
ARMACÃO DE VIGAS - 7o PAVIMENTO - 03/09		31/07/20	
		FOLHA:	
		85/126	